

FICHE DE TOILETTAGE LE SPRINGER



MATERIEL :

- Tondeuse esculape 3
- Couteau à épilation
- Oster lame 10
- Coupe ongle, peigne, brosse, coat king, ciseaux sculpteur

DOS :

Epiler ou raser (esculape 3) en mourant sur les côtés, laisser les franges sur le bas du côté.



PATTES ARRIERES :

Raser juste le plat de la cuisse (jusqu'au genoux) en laissant les franges sur le devant et l'arrière de la patte.

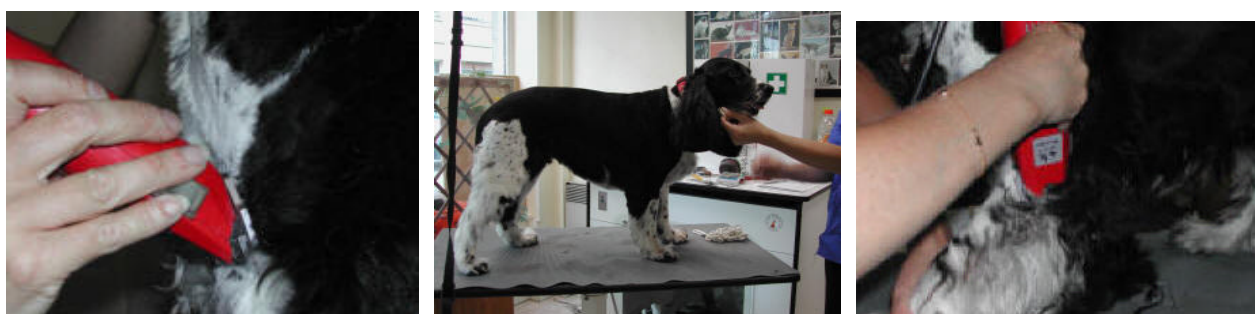
QUEUE :

Raser la queue complètement ou laisser une frange sous le dessous, une queue en panache (selon votre préférence).

PATTES AVANT :

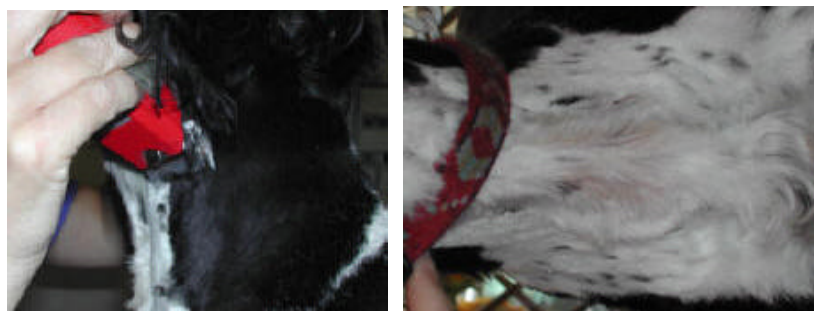
Raser à la lame 3 le devant de celle-ci complètement jusqu'au bas de la patte pour laisser un chausson sur le bout des pattes (pré-couper au ciseaux avant le bain) . raser à la lame 3 également sur le côté de la patte en allant en mourant sur les franges extérieur et intérieur.

Dégager les aisselles à la tondeuse à la lame 10 oster ou aux ciseaux court.



COU :

On part de derrière les oreilles en descendant sur les épaules à la lame 3, dégager entièrement le cou ensuite aller du haut du cou jusqu'à l'os du thorax (cela doit former un « V »)



ANUS :

Dégager au ciseaux tout autour de l'anüs.

DESSOUS DE PATTES :

Tondre (aesculape 1) complètement le dessous des pattes.

Raser à rebrousse-poil (pour enlever le plus gros) et ensuite dans le sens du poil pour les poils restants.



Conseil :

Pour aplatir la patte et écarter les coussinet : prendre la patte dans la main et tirer sur les ongles.



OREILLES :

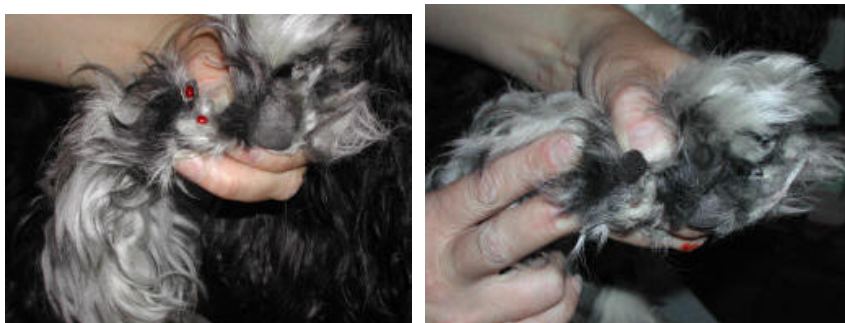
Raser avec l'oster lame 10 à rebrousse-poil tout l'intérieur de l'oreille. Bien dégager tout autour du conduit auditif dans le sens du poil.

Si il y a des nœuds il faut couper en plusieurs morceaux(cf nœuds plus bas) à brosser car sinon on risque de déchirer l'oreille.



ONGLES :

Couper les ongles au coupe ongle (pas trop court). Dans le cas ou l'ongle saigne, il faut cotoriser avec du permanganate de potassium (sachet acheté en pharmacie).



DESSOUS DE VENTRE :

Raser le dessous du ventre et l'intérieur des cuisses (oster lame 10) si il ne fait pas de feu du rasoir ou aux ciseaux très court.



NŒUDS :

Couper les nœuds dans le sens du poil pour faire des petits nœuds. Bien garder les ciseaux perpendiculaire à la peau (pour ne pas blesser le chien) ensuite brosser les petits nœuds restant à la brosse puis au peigne.



DESSUS DE LA TÊTE :

Epiler le dessus de la tête au coat king puis finir au couteau à épiler.

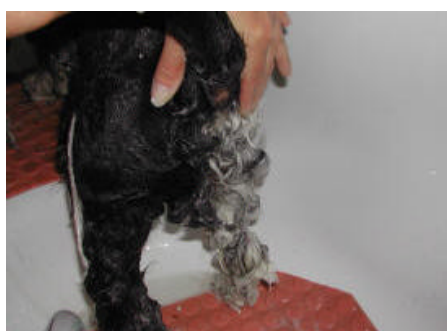


BAIN + SECHAGE :

Effectuer un bain, bien nettoyer entre les doigts et la base de l'oreille..

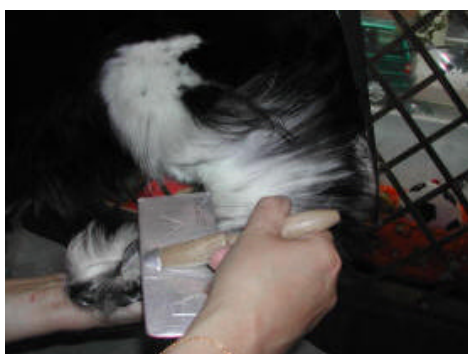
Vider les glandes anales.

Pulser puis sécher entièrement le chien (sécher dans le sens du poil sauf le bas des pattes à rebrousse-poil)



LE CORPS : LA FINITION

Brosser à rebrousse poil à l'aide d'une brosse ensuite raser à l'aesculape 3 pour égaliser sur tout le corps



QUEUE – ANUS :

Raser tout autour de l'anus pour bien le dégager.



COUPE AUX CISEAUX (IDEAL L'ETE)

Egaliser les poils du bas de ventre et dégrader les franges du côté. Dégager les franges de toutes les pattes en dégradant aux ciseaux.



LA TETE :

Epiler avec les doigts les poils du dessus du museau.

Passer le coat king sur le haut de la tête et derrière les oreilles pour retirer le surplus de poils.
Aux ciseaux sculpteur désépaissir le derrière de la tête et le dessous de l'oreille.

